

MACHJA

3D non contractuel

Structure dédiée à l'habitation pour toutes saisons.

92,00 m² habitable.
31,50 m² de terrasse sous pergola.
Ossature bois 45/120 isolée.

Livrée en MOB longs pans ou modulaires selon impératifs de chantier et choix client.

- Caissons de sol & caissons de toiture isolés 200 mm ou sur dalle béton
- Etanchéité EPDM pré-soudée usine.
- Baie coulissante aluminium 200 x 215 double vitrage
- Menuiseries PVC gris anthracite double vitrage ou pleine
- Porte d'entrée vitrée 90 x 215 double vitrage, serrure 3 points.
- Châssis abattant sur allège fixe vitrée 60 x 215 double vitrage
- Ensemble des menuiseries posées dans les murs en usine, y compris étanchéités et embrasures.
- Doublage au choix CP pin / Valchromat

OPTION :

structure équipée de la GOODBOX, unité regroupant dans un meuble bois :

Face 1 : une kitchenette, une plaque de cuisson, un frigo 55 litres, un évier inox, un CE instantané.

Face 2 : un tableau électrique, un wc suspendu.

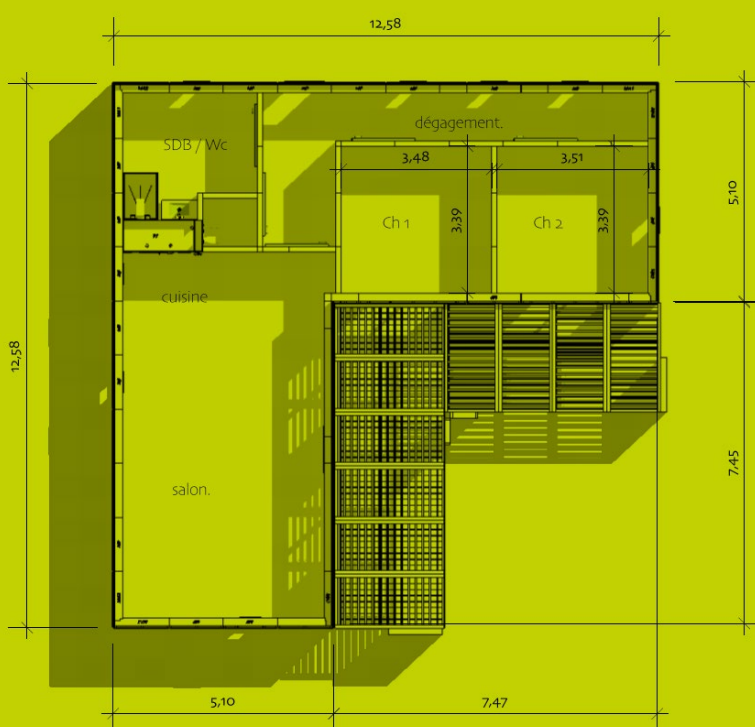
Face 3 : une vasque sur meuble et une douche 4 faces 110 x 80 yc robinetterie.

L'ensemble est pré-monté usine et raccordé sur les attentes sur site en cours de montage structure.

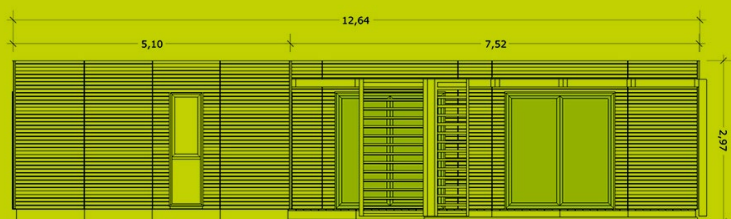
Possibilité d'installer une climatisation réversible.
Possibilité de meubler via gamme mobilier *Suleana*
Sol souple / option parquet - plafond lames bois.

Bardage garanti fabricant 10 ans.

Prix hors transport (chiffré selon destination), hors fondations (étude selon terrain)



Plans non contractuels



VIACASA - BP 51 Lieu-dit Brancale - 20 290 - LUCCIANA

"la création est protégée par la loi N°57 - 298 du 11 mars 1957 sur la propriété littéraire et artistique, et les articles L 111-1 et suivant de la propriété intellectuelle"